

## U-20型説明



### ① 全体図

U-20型の全体図です。  
写真は室内での物ですが、実際にご使用の際には  
本体部は陸上に、吸い込み部を水中にセットして  
下さい。



### ② 吸い込み部

吸い込みヘッド  
ハンドルパイプ  
吸い込みホースです。



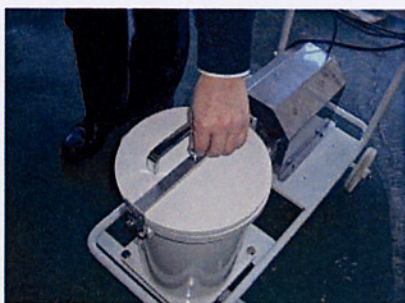
### ③ 吐き出し部

吐出ホース(バックフィルター付き)です。  
小さなゴミを袋で回収し、濾過した水を  
元に戻します。  
※袋を着けずに吐出ホースのみでゴミと  
水に排水溝等に捨てる事もできます。



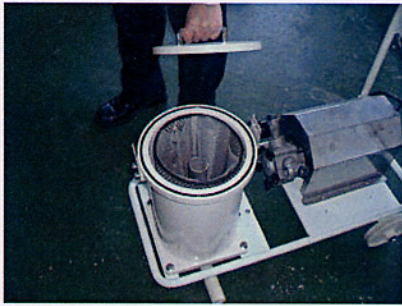
### ④ 本体部

ストレーナーとポンプが乗った台車、本体です。

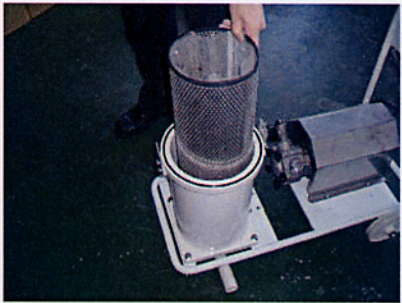


### ⑤ ストレーナー一部

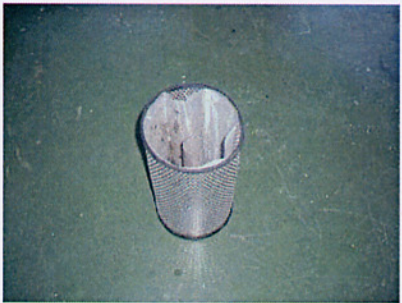
ストレーナーのフタの開閉は真中にある  
チョウボルトをまわして行います。



- ⑥ ストレーナー内部  
内部にはパンチングフィルターが入っています。  
大きなゴミはここに回収されます。



- ⑦ パンチングフィルター  
清掃終了後に洗えるように取り出し可能となっています。



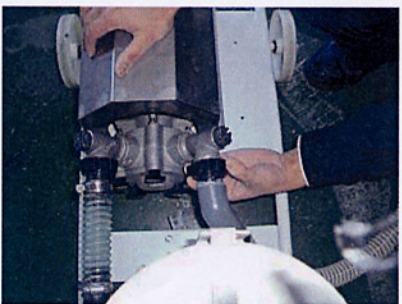
- ⑧ パンチングフィルター  
ホース等で水をかけ洗って下さい。

以上で各部分毎の説明を終わります。

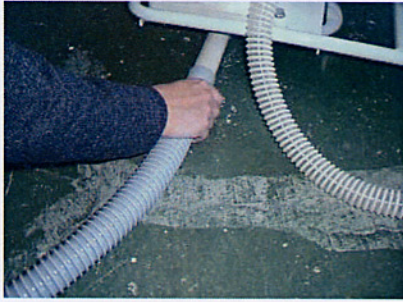
## 使用前の準備



- ⑨ 呼び水を入れる  
それでは取扱説明に参ります。  
U-20型を動かす前にストレーナー内に  
いっぱいになるまで水を入れて下さい。  
水を入れたら、フタを閉めて下さい。



- ⑩ 吐出部接続  
吐き出しホースを接続して下さい。



⑪

### 吸込部接続1

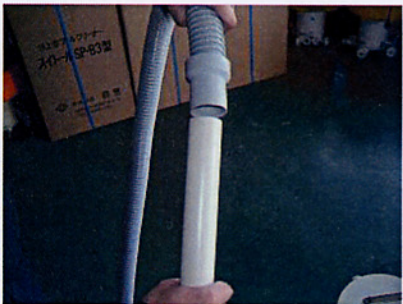
吸い込みホースをストレーナー下部に接続して下さい。



⑫

### 吸込部接続2

ハンドルパイプと吸い込みヘッドを接続して下さい。



⑬

### 吸込部接続3

ハンドルパイプと吸い込みホースを接続して下さい。  
写真①と同じ状態になったと思います。



⑭

### 電源プラグを差し込む

電源プラグを差し込んで下さい。  
プラグは水につけないよう注意して下さい。



⑮

### スイッチを入れる

スイッチを入れて下さい。  
水を吸い始めます。  
※なかなか吸い込み始めない場合は  
あらかじめ吸い込みホース内の空気を抜いて  
おく(ホース内に水を入れておく)ことを  
おすすめします。

## 吸い込みヘッドブラシの調整



### ⑩ 吸い込みヘッド1

吸い込みヘッドは車輪の高さを調節することができます。  
それにより、ヘッドのブラシを用いて底面をブラシがけしながらの清掃もできます。  
車輪の高さを調節するには、まず、写真のナットをゆるめめます。



### ⑪ 吸い込みヘッド2

次に白いナットをゆるめめます。  
ゆるめると車輪がブラシ面よりも上昇し、しめると車輪がブラシ面よりも下降します。



### ⑫ 吸い込みヘッド3

適当なところまで調節しましたら、写真のナットを閉めて固定して下さい。



### ⑬ 吸い込みヘッド4

写真の左側の車輪がブラシ面より出ているのに対し、右側の写真はブラシに隠れています。  
底面に沈んでいるゴミを吸い込む場合は、車輪を左側のように、ブラシがけも必要な場合は右側の車輪(見えていませんが)のように設定して下さい。